



# MIT KI SENSIBLE DATEN SICHER SCHÜTZEN

## ANONYMISIERUNGSFUNKTION – DATENSCHUTZKONFORMES SCHWÄRZEN

### FLEXIBLE BETRIEBSMODI FÜR MAXIMALE COMPLIANCE

Die Lösung bietet zwei komplementäre Ansätze, um den Anforderungen an den Datenschutz flexibel gerecht zu werden. Sowohl die präzise Einzelbearbeitung als auch die großflächige Prozessautomatisierung werden nahtlos unterstützt.

### 1. INTERAKTIVE, BENUTZERGESTEUERTE ANONYMISIERUNG

Für Situationen, die eine individuelle Beurteilung erfordern, ermöglicht der interaktive Modus eine gezielte Steuerung durch den Anwender.

#### SELEKTIVE ENTITÄTENWAHL

Anwender bestimmen fallweise, welche Kategorien – wie Namen, Bankdaten oder Adressen – im jeweiligen Dokument unkenntlich gemacht werden sollen.

### 2. VOLLAUTOMATISIERTER KI-VORGANG

Für hocheffiziente Standardabläufe lässt sich die Anonymisierung als fest integrierter Bestandteil in bestehende Workflows einbinden.

#### DOKUMENTENTYP-BASIERTE AUTOMATION

Definierte Dokumentenklassen, die systemseitig erkannt werden, werden automatisch zur Anonymisierung übergeben.

#### REGELBASIERTE VERARBEITUNG

Sensible Informationen werden ohne manuelles Eingreifen identifiziert und DSGVO-konform geschwärzt, was die Bearbeitungszyklen maßgeblich beschleunigt.

## **PRÄZISION UND FUNKTIONSWEISE**

Die technologische Basis der Funktion garantiert eine hohe Sicherheit bei der Identifikation sensibler Datenpunkte.

### **KI-BASIERTE ERKENNUNG**

Gezieltes Schwärzen von Entitäten wie Namen, Adressen und Grundstücksdaten erfolgt auf Basis fortschrittlicher Algorithmen.

### **KONTINUIERLICHE OPTIMIERUNG**

Eine hohe Startquote bei der Erkennung sowie die Möglichkeit zur gemeinsamen Weiterentwicklung sichern technologische Meilensteine in der Dokumentenverwaltung.

## **OPTIMIERTE OUTPUT-OPTIONEN**

Nach der Bearbeitung stehen verschiedene Formate zur Verfügung, die eine revisionssichere Weitergabe ermöglichen:

### **PDF-AUSGABE**

Es wird eine geschwärzte Datei erstellt, in der das Layout vollständig erhalten bleibt, während ein technisches Auslesen der anonymisierten Daten unmöglich ist.

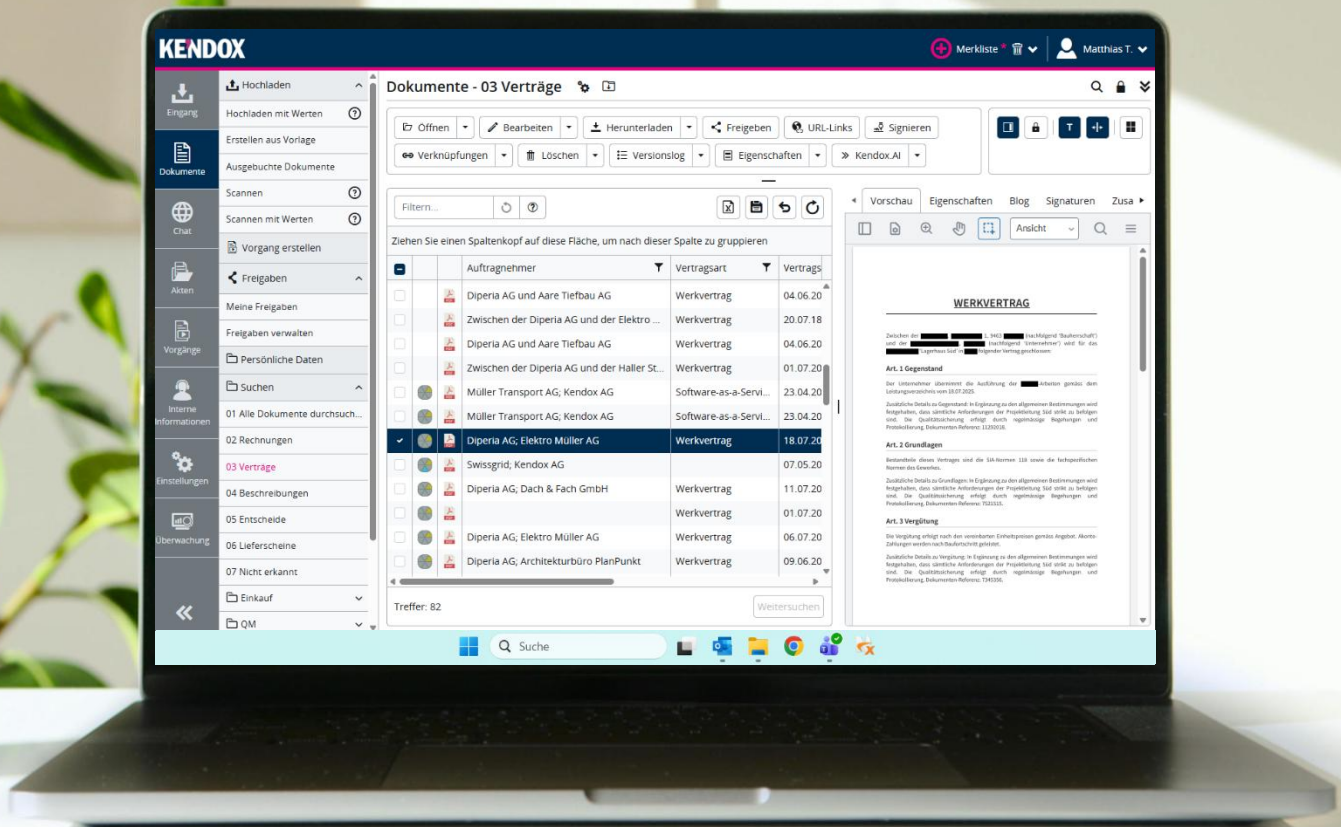
### **WORD-EXPORT**

Sensible Inhalte werden durch Platzhalter («\_\_\_\_\_») ersetzt, wobei die Layout-Treue je nach Struktur der Quelldaten gewahrt bleibt.

## **DATENSICHERHEIT UND SCHUTZ VON UNTERNEHMENSGEHEIMNISSEN**

### **KURZZEIT-DATENHALTUNG**

Temporäre Daten werden spätestens nach 30 Tagen unwiederbringlich gelöscht, um Risiken zu minimieren. Optional kann die Aufbewahrungsdauer deutlich reduziert werden – bis hin zur unmittelbaren Löschung direkt nach der KI-Verarbeitung (Kurzzeit-Haltedauer von wenigen Sekunden bis maximal 30 Tagen).



## TECHNISCHE RAHMENBEDINGUNGEN

Für eine einwandfreie Funktion wird die Verarbeitung textbasierter oder OCR-fähiger Dokumente vorausgesetzt. Das System wächst mit steigendem Dokumentenaufkommen mit und gewährleistet so eine gleichbleibend hohe Effizienz und Sicherheit.

MEHR ERFAHREN AUF [KENDOX.KI](https://www.kendox.ch)

